

EMBARQUEMENT MÉDECINE INTERNE CANINE

4 Escales en Cas Cliniques



Urinaire



Digestif



Pulmonaire



Endocrinologie



Membres d'équipage



Kristina MUSEUX

DMV, Conseil médical Cerba Vet, ancienne interne Dick White Referrals, CES HBAC

Biologie médicale



Morgane CANONNE

Spécialiste en Médecine Interne (Dipl ECVIM-CA)

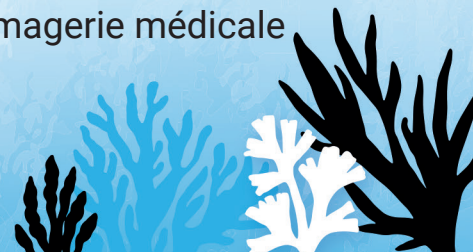
Médecine interne



Eugénie SOLIVERES

Spécialiste en Imagerie Médicale (Dipl ECVDI)

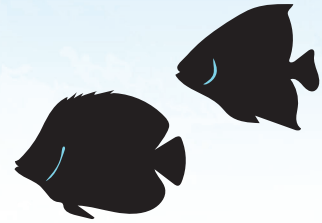
Imagerie médicale





INCONTINENCE et INFECTIONS URINAIRES RÉCURRENTES

Conduite à tenir



Objectifs pédagogiques

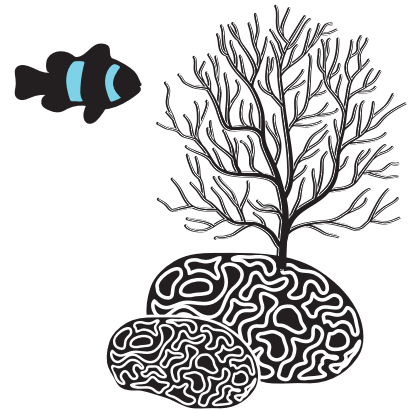
Être capable de :

- Formuler des hypothèses diagnostiques face à une incontinence urinaire chez le chien en s'aidant de l'épidémiologie, du contexte et de la sémiologie
- Proposer les examens complémentaires adaptés, dont l'imagerie médicale, face à une incontinence urinaire
- Citer les facteurs favorisant les infections urinaires récidivantes chez le chien
- Préciser les indications et la méthodologie d'un ECBU et d'en interpréter correctement les résultats
- Proposer les examens complémentaires adaptés pour rechercher les situations favorisant les infections récurrentes (imagerie médicale, endoscopie, BRAF, biopsies, analyse de calcul, dysendocrinies)



DIARRHÉE CHRONIQUE

Un point sur les entéropathies exsudatives



Objectifs pédagogiques

Être capable de :

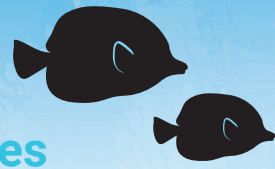
- Formuler des hypothèses diagnostiques face à une diarrhée chronique chez le chien en s'aidant de l'épidémiologie, du contexte et de la sémiologie
- Proposer les examens complémentaires adaptés (dont l'imagerie médicale) dans le cas d'une diarrhée chronique d'origine grêle chez le chien pour en rechercher l'étiologie et les complications
- Réagir face à une hypoalbuminémie en proposant les examens adaptés pour en comprendre l'origine
- Bien choisir et de bien interpréter les analyses d'exploration d'une malabsorption/maldigestion, la méthodologie et mise à jour de l'interprétation des résultats
- Proposer une démarche thérapeutique adaptée face aux différentes entéropathies graves du chien





TOUX CHRONIQUE

Un point sur les bronchopneumopathies chroniques



Objectifs pédagogiques

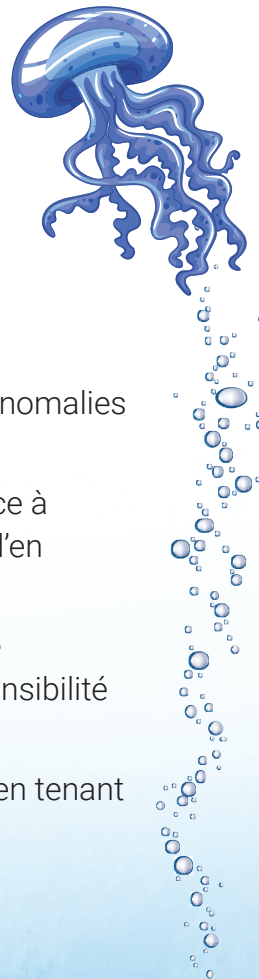
Être capable de :

- Localiser le site anatomique concerné lors de toux chronique chez le chien
- Formuler des hypothèses diagnostiques face à une toux chronique d'origine bronchopulmonaire chez le chien en s'aidant de l'épidémiologie, du contexte et de l'examen clinique
- Proposer des examens complémentaires adaptés (dont l'imagerie médicale) face à une toux chronique d'origine bronchopulmonaire chez le chien pour en rechercher l'étiologie et les complications
- Bien choisir et de bien interpréter les différentes méthodes d'exploration (vers pulmonaires, PCR, bactériologie)
- Bien préparer un prélèvement de lavage bronchoalvéolaire et d'en comprendre les résultats cytologiques
- Proposer une démarche thérapeutique adaptée face aux différentes bronchopneumopathies chroniques du chien



SYNDROME DE CUSHING

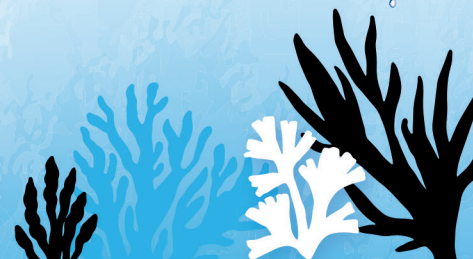
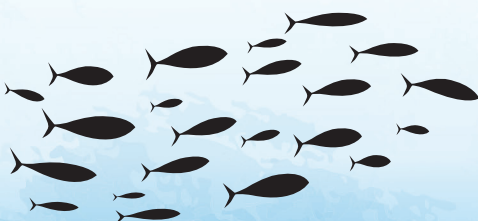
Conduite diagnostique, équilibrage et pronostic



Objectifs pédagogiques

Être capable de :

- Formuler l'hypothèse d'un syndrome de Cushing dans un contexte particulier : anomalies cliniques, anomalies biologiques, découverte d'une masse surrénalienne...
- Proposer des examens complémentaires adaptés (dont l'imagerie médicale) face à une suspicion de syndrome de Cushing chez le chien en vue de le confirmer et d'en rechercher l'étiologie et les complications
- Bien choisir et d'interpréter avec justesse les différents tests hormonaux (test de stimulation et freinage à la dexaméthasone entre autres) en connaissant leur sensibilité et spécificité
- Proposer un suivi sous traitement médical et de s'adapter à l'évolution clinique, en tenant également compte des complications éventuelles



Contexte

Cette journée de formation vise à présenter les actualités en médecine interne canine sur 4 pathologies courantes, sur les thématiques urinaire, digestive, pulmonaire et endocrinologique.

Chaque sujet sera traité avec une approche médicale, biologique et en imagerie.

Public concerné

La formation s'adresse exclusivement aux vétérinaires.

Prérequis

Être docteur vétérinaire ou vétérinaire.

Lieu

Péniche (Paris).

Inscription

Avant le 15 juin 2023.

Délai de réponse

24 à 48 heures (jours ouvrés).

Durée

La formation dure une journée (6 heures).

Modalités pédagogiques et techniques d'encadrement

La journée de formation est organisée en présentiel sous un format exposé interactif pour évaluer les connaissances en temps réel. Elle comportera des questions en ligne à l'auditoire auxquelles les participants répondront en sélectionnant une ou plusieurs options.

Cette formation est encadrée par 3 vétérinaires : Morgane Canonne, Spécialiste européenne en médecine interne, Kristina Museux Biologiste, Eugénie Soliveres, Spécialiste européenne en imagerie médicale.

Modalités d'apprentissage

6h de présentations théoriques.

Supports de formation

Un support de formation, comprenant les anamnèses des cas cliniques et des arbres décisionnels est mis à disposition des participants.

Suivi et évaluation

- Une feuille d'émargement par demi-journée est à remplir à l'arrivée des participants.
- À l'issue de la formation, un questionnaire d'évaluation à chaud est remis à tous les participants.
- À l'issue de la formation, une évaluation des connaissances est réalisée, elle permet en cas de réussite (note supérieure à 10) de doubler les points de formation continue obtenus.

Attestations

Une attestation individuelle de formation et de présence est envoyée à l'issue de la formation.

Le nombre de points CFC obtenus suite à l'évaluation des connaissances y est mentionnée.

Informations pratiques

Format exposé interactif pour évaluer les connaissances en temps réel.

Horaires

6 heures de Formation de 9h00 à 17h00

Croisière de 17h00 à 19h00

BUFFET au déjeuner.

— HORAIRES —

URINAIRE	09h00 > 10h20
Pause	10h20 > 10h40
DIGESTIF	10h40 > 12h00
Pause déjeuner	12h00 > 13h00
PULMONAIRE	13h00 > 14h20
Pause	14h20 > 14h40
ENDOCRINOLOGIE	14h40 > 16h00
Table ronde	16h00 > 16h40
Croisière	17h00 > 19h00



Organisme agréé par le Conseil National de L'Ordre des Vétérinaires et habilité à délivrer, dans le cadre de ses formations, des crédits de formation continue.



CONDITIONS D'ACCESSIBILITÉ HANDICAPÉ

Si vous êtes en situation de handicap, merci de nous le faire savoir afin de mettre en place les dispositifs nécessaires.

VOTRE SATISFACTION EN 2022

(Formations Cerba Vet College)

- **86%** des participants considèrent que leurs objectifs de formation sont atteints (moyenne des objectifs supérieure à 8/10)
- **79%** des participants considèrent que leur formation améliore **TOTALEMENT** leurs compétences
- **92.1 NPS**. Le NPS (Net Promoter Score) est un indice de mesure de la **satisfaction** client. Un score NPS > 50 est considéré comme vraiment très bon, voire excellent.



RENSEIGNEMENTS et INSCRIPTION

Email : college@cerbavet.com